



Общество с ограниченной ответственностью
«ПРОЕКТНАЯ КОМПАНИЯ «ПРИОРИТЕТ»»

ООО «ПК «ПРИОРИТЕТ»»

Заказчик – АО «Уральские Локомотивы»

**Строительство соединительного пути между путем необщего пользования
ОАО "РЖД" ст. Шувакиш - ст. Электролитная и железнодорожным путем не-
общего пользования от станции "Садовая" до ОАО "УЗЖМ" кадастровый
номер 66:41:0000000:5361**

ПРОЕКТ МЕЖЕВАНИЯ ТЕРРИТОРИИ

Основная часть

Раздел 1. «Проект межевания территории. Графическая часть»

05-24

Генеральный директор

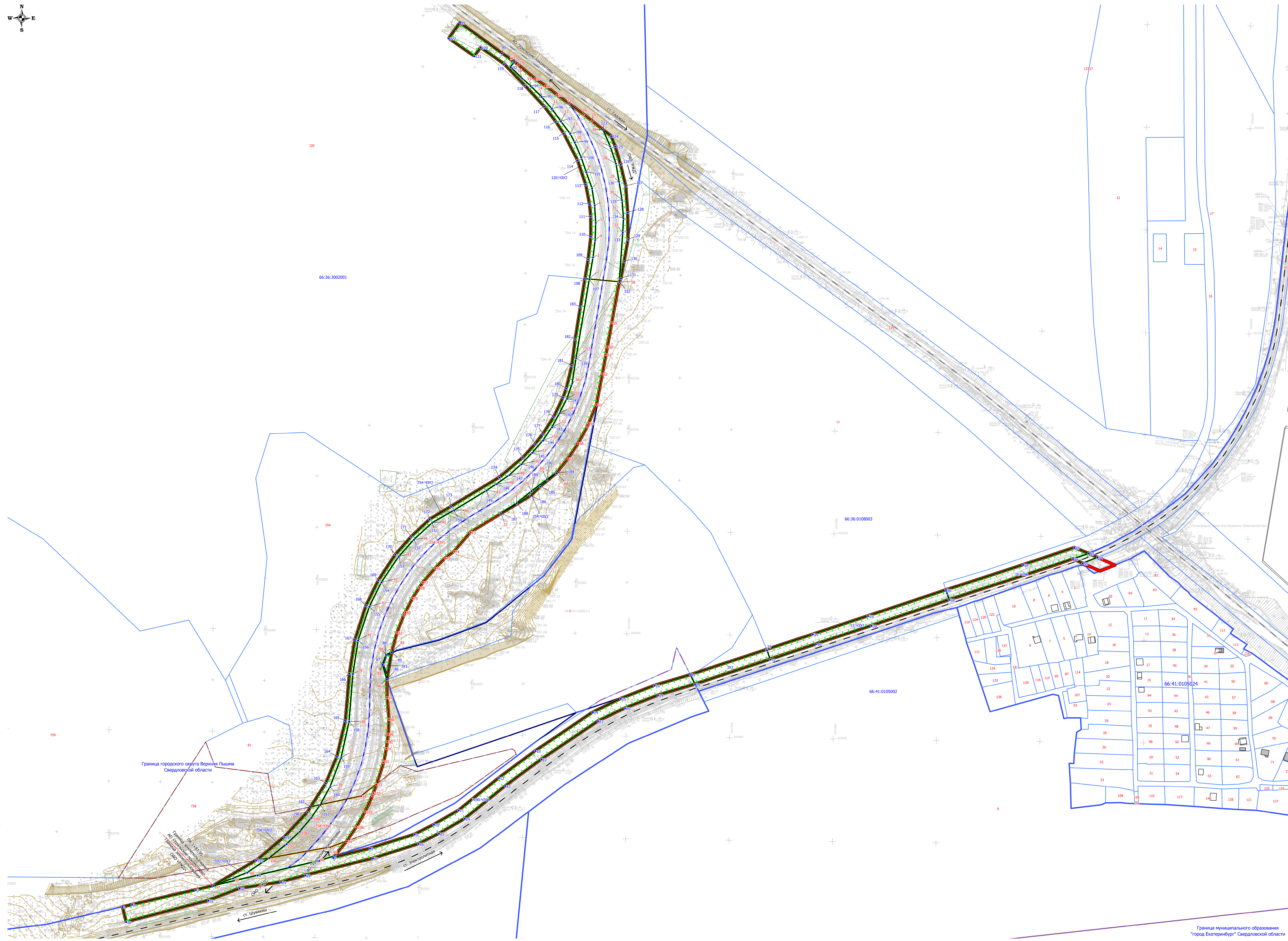
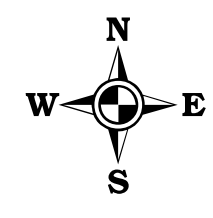
А.Н. Рытиков

Главный инженер проекта

С.В. Зайцев

Содержание

1. Чертеж межевания территории



- Условные обозначения:
- границы территории, в отношении которой осуществляется подготовка проекта планировки
 - границы зон планируемого размещения линейных объектов
 - границы земельных участков, сведения о которых содержатся в Едином государственном реестре недвижимости
 - границы кадастровых кварталов
 - контуры существующих сохраняемых объектов капитального строительства, учтенных в Едином государственном реестре недвижимости
 - границы образуемых и (или) изменяемых земельных участков (далее - образуемые земельные участки) в постоянное пользование, на период эксплуатации объекта
 - границы временного землепользования на период строительства
 - границы земельных участков, образование которых предусмотрено схемой расположения земельного участка или земельных участков на кадастровом плане территории, срок действия которой не истек
 - границы муниципальных образований, населенных пунктов
 - характеристическая точка границы образуемых земельных участков, номера характеристических точек
 - характеристическая точка границы временно образуемых земельных участков, номера характеристических точек
 - обозначение номеров земельных участков, сведения о которых содержатся в Едином государственном реестре недвижимости
 - обозначение номеров кадастровых кварталов
 - существующие железнодорожные пути
 - проектируемый соединительный железнодорожный путь

Примечание:
 1. Чертеж межевания территории составлен по материалам съемки, выполненной в 2025 году, а также материалов сведений содержащихся в Едином Государственном реестре недвижимости
 2. Система координат - МСК-66, зона 1;
 3. Система высот - Балтийская 1977 год;
 4. Красные линии, устанавливаемые, изменяемые, отменяемые в соответствии с пунктом 2 части 2 статьи 43 Градостроительного кодекса Российской Федерации проектом не предусматриваются.

Граница городского округа Верхнее Пышма Свердловской области

Граница муниципального образования "Город Екатеринбург" Свердловской области

Граница муниципального образования "Город Екатеринбург" Свердловской области

					05-24				
					Строительство соединительного пути между путями необщего пользования «Город Екатеринбург» - ст. Электростанция и железнодорожным путем по пользованию отстоями и Садором до ОАО «УЗЖМ» кадастровый номер 66:41:0105002:5361				
Изм.	Кол.ч.	Лист	Изд.	Подпись	Дата	Раздел 1. Проект межевания территории. Графическая часть	Стадия	Лист	Листов
Проектировщик		Задачей					ГМТ	1	
					Чертеж межевания территории Масштаб 1:1000				



Общество с ограниченной ответственностью
«ПРОЕКТНАЯ КОМПАНИЯ «ПРИОРИТЕТ»

ООО «ПК «ПРИОРИТЕТ»

Заказчик – АО «Уральские Локомотивы»

**Строительство соединительного пути между путем необщего пользования
ОАО "РЖД" ст. Шувакиш - ст. Электролитная и железнодорожным путем
необщего пользования от станции "Садовая" до ОАО "УЗЖМ" кадастровый
номер 66:41:0000000:5361**

ПРОЕКТ МЕЖЕВАНИЯ ТЕРРИТОРИИ

Раздел 2. «Текстовая часть»

05-24-ПМТ

Генеральный директор

А.Н. Рытиков

Главный инженер проекта

С.В. Зайцев

Содержание

1. Введение.....
2. Перечень образуемых земельных участков.....
3. Перечень кадастровых номеров существующих земельных участков (кадастровых кварталов), на которых предполагается установление публичных сервитутов.....
4. Целевое назначение лесов, вид (виды) разрешенного использования лесного участка, количественные и качественные характеристики лесного участка, сведения о нахождении лесного участка в границах особо защитных участков лесов.....
5. Сведения об отнесении (не отнесении) образуемых земельных участков к территории общего пользования.....
6. Перечень и сведения о площади образуемых земельных участков, в отношении которых предполагаются их резервирование и (или) изъятие для государственных или муниципальных нужд.....
7. Сведения об отнесении образуемых земельных участков к определенной категории земель (в том числе в случае, если земельный участок в связи с размещением линейного объекта подлежит отнесению к определенной категории земель в силу закона без необходимости принятия решения о переводе земельного участка из состава земель этой категории в другую) или сведения о необходимости перевода земельного участка из состава земель одной категории в другую.....
8. Вид разрешенного использования образуемых земельных участков в соответствии с проектом планировки территории.....

1. Введение.

Проект межевания территории подготовлен применительно к территории, расположенной в границах планируемого элемента планировочной структуры, предназначенного для размещения линейного объекта: «Строительство соединительного пути между путем необщего пользования ОАО "РЖД" ст. Шувакиш - ст. Электролитная и железнодорожным путем необщего пользования от станции "Садовая" до ОАО "УЗЖМ" кадастровый номер 66:41:0000000:5361». Подготовка проекта межевания территории выполнена в составе документации по планировке территории. Основанием для разработки проекта межевания территории является распоряжение на разработку документации по планировке территории (проект планировки территории и проект межевания территории), а также техническое задание на разработку документации по планировке территории (внесения изменений в документацию по планировке территории) для объекта: «Строительство соединительного пути между путем необщего пользования ОАО "РЖД" ст. Шувакиш - ст. Электролитная и железнодорожным путем необщего пользования от станции "Садовая" до ОАО "УЗЖМ" кадастровый номер 66:41:0000000:5361».

Подготовка проекта межевания территории осуществлялась с учетом материалов и результатов инженерных изысканий: инженерно-геодезических; инженерно-геологических; инженерно-гидрометеорологических; инженерно-экологических, выполненных для объекта: «Строительство соединительного пути между путем необщего пользования ОАО "РЖД" ст. Шувакиш - ст. Электролитная и железнодорожным путем необщего пользования от станции "Садовая" до ОАО "УЗЖМ" кадастровый номер 66:41:0000000:5361».

При подготовке проекта межевания территории определение местоположения границ, образуемых и (или) изменяемых земельных участков осуществлялось в соответствии с градостроительными регламентами и нормами отвода земельных участков для конкретных видов деятельности, требованиями к образуемым и (или) изменяемым земельным участкам, установленными федеральными законами, техническими регламентами, сводами правил:

- Градостроительный кодекс Российской Федерации;
- Постановление Правительства Российской Федерации от 12.05.2017 № 564 (ред. от 26.08.2020) «Об утверждении Положения о составе и содержании проектов планировки территории, предусматривающих размещение одного или нескольких линейных объектов»;
- Федеральный закон от 31.07.2020 № 254-ФЗ «Об особенностях регулирования отдельных отношений в целях реализации приоритетных проектов по модернизации и расширению инфраструктуры и о внесении изменений в отдельные законодательные акты Российской Федерации»;
- Земельный кодекс Российской Федерации;
- Лесной кодекс Российской Федерации;

- Федеральный закон от 10.01.2003 № 17-ФЗ «О железнодорожном транспорте в Российской Федерации»;
- Федеральный закон от 24.07.2007 № 221-ФЗ «О кадастровой деятельности»;
- Федеральный закон от 13.07.2015 № 218-ФЗ «О государственной регистрации недвижимости»;
- Федеральный закон от 25.06.2002 № 73-ФЗ «Об объектах культурного наследия (памятниках истории и культуры) народов Российской Федерации»;
- Федеральный закон от 05.04.2016 № 95-ФЗ «О внесении изменений в Федеральный закон «Об объектах культурного наследия (памятниках истории и культуры) народов Российской Федерации» и статью 15 Федерального закона «О государственном кадастре недвижимости»;
- Федеральный закон от 03.08.2018 № 341-ФЗ «О внесении изменений в Земельный кодекс Российской Федерации и отдельные законодательные акты Российской Федерации в части упрощения размещения линейных объектов»;
- Федеральный закон от 03.08.2018 № 342-ФЗ «О внесении изменений в Градостроительный кодекс Российской Федерации и отдельные законодательные акты Российской Федерации»;
- Постановление Правительства Российской Федерации от 12.10.2006 № 611 «О порядке установления и использования полос отвода и охранных зон железных дорог»;
- Приказ Министерства транспорта Российской Федерации от 06.08.2008 №126 «Об утверждении Норм отвода земельных участков, необходимых для формирования полосы отвода железных дорог, а также норм расчета охранных зон железных дорог»;
- Приказ Минстроя России от 25.04.2017 № 740/ПР «Об установлении случаев подготовки схемы вертикальной планировки территории, инженерной подготовки и инженерной защиты территории материалов по обоснованию проекта планировки территории и требований к такой схеме»;
- Приказ Минэкономразвития России от 03.06.2011 № 267 «Об утверждении порядка описания местоположения границ объектов землеустройства»;
- Приказ Министерства строительства и жилищно-коммунального хозяйства Российской Федерации от 25.04.2017 № 738/пр «Об утверждении видов элементов планировочной структуры»; и с учетом:
 - Схемы территориального планирования Свердловской области, Генерального плана муниципального образования, по территории которого ведется разработка документации по планировке территории, включая:
 - Правила землепользования и застройки городского округа Верхняя Пышма (Утверждены Решением Думы городского округа Верхняя Пышма от 31 октября 2019 года № 15/4);
 - Генеральный план городского округа Верхняя Пышма;

– Постановления Правительства РФ от 24 февраля 2009 № 160 «О порядке установления охранных зон объектов электросетевого хозяйства и особых условий использования земельных участков, расположенных в границах таких зон»;

– Постановления Правительства РФ от 09.06.1995 № 578 «Об утверждении Правил охраны линий и сооружений связи Российской Федерации»;

– СанПиН 2.2.1/2.1.1.1200-03 «Санитарно-защитные зоны и санитарная классификация предприятий, сооружений и иных объектов»;

– СНиП, ТСН и другие действующие нормативно-правовые акты, и технические регламенты в области градостроительной деятельности;

– Государственные регламенты, нормы, правила, стандарты, а также исходные данные, технические условия и требования, выданные органами государственного надзора и заинтересованными органами при согласовании места размещения объекта строительства (реконструкции).

В проекте предусматривается перевод образуемых земельных участков из состава земель лесного фонда, а также земель запаса в земли промышленности, энергетики, транспорта, связи, радиовещания, телевидения, информатики, земли для обеспечения космической деятельности, земли обороны, безопасности и земли иного специального назначения, в соответствии со статьей 4 Федерального закона от 31.07.2020 N 254-ФЗ «Об особенностях регулирования отдельных отношений в целях модернизации и расширения магистральной инфраструктуры и о внесении изменений в отдельные законодательные акты Российской Федерации».

Перечень образуемых земельных участков, в том числе возможные способы их образования, представлен в таблице 1.

2. Перечень образуемых земельных участков.

Таблица 1. Перечень и сведения о площади образуемых земельных участков, в том числе возможные способы их образования, расположенных в границах зоны планируемого размещения линейного объекта

№ п/п	Условные номера образуемых земельных участков	Номера характерных точек образуемых земельных участков	Кадастровые номера земельных участков/ кадастровых кварталов, из которых образуются земельные участки	Испрашиваемая площадь земельного участка, кв. м	Категория земель существующая	Категория земель устанавливаемая	Возможные способы образования земельных участков	Вид разрешенного использования образуемого земельного участка (код/наименование)	Адресная характеристика земельного участка	Сведения об отнесении (не отнесении) образуемых земельных участков к территории общего пользования
1.	66:36:3002001:120:ЗУ1	1-32	66:36:3002001:120	5482	Земли запаса	Земли населенных пунктов	Раздел земельного участка с сохранением исходного в измененных границах	7.1/Железнодорожный транспорт	Российская Федерация, Свердловская область, г.о. Верхняя Пышма, г. Верхняя Пышма	Не относится
2.	66:36:3002001:254:ЗУ1	33-57, 2, 58-93	66:36:3002001:254	18731	Земли населенных пунктов		Раздел земельного участка с сохранением исходного в измененных границах	7.1/Железнодорожный транспорт	Российская Федерация, Свердловская область, г.о. Верхняя Пышма, г. Верхняя Пышма	Не относится
3.*	66:36:0108003:ЗУ1	17,18,41,42,33, 85-88	66:36:0108003	899	Земли населенных пунктов	Земли населенных пунктов	Образование земельного участка из земель или земельных участков, находящихся в государственной или муниципальной собственности	7.1/Железнодорожный транспорт	Российская Федерация, Свердловская область, г.о. Верхняя Пышма, г. Верхняя Пышма	Не относится
4.*	66:36:3002001:120/чзу1(1)	89-122	66:36:3002001:120	1830	Земли запаса	Земли запаса	Образование части земельного участка	для строительства соединительного пути между путем необщего пользования ОАО "РЖД" ст. Шувакиш - ст. Электролитная и железнодорожным путем необщего пользования от станции "Садовая" до ОАО "УЗЖМ" кадастровый номер 66:41:0000000:5361	обл. Свердловская, г. Верхняя Пышма	Не относится
5.*	66:36:3002001:120/чзу1(2)	123-138	66:36:3002001:120	634	Земли запаса	Земли запаса	Образование части земельного участка		обл. Свердловская, г. Верхняя Пышма	Не относится
6.*	66:36:3002001:254/чзу1(1)	107, 139-183, 107	66:36:3002001:254	2377	Земли населенных пунктов	Земли населенных пунктов	Образование части земельного участка	1.0/ для ведения сельскохозяйственного производства	Свердловская обл., МО Верхняя Пышма	Не относится
7.*	66:36:3002001:254/чзу1(2)	184-190	66:36:3002001:254	84	Земли населенных пунктов	Земли населенных пунктов	Образование части земельного участка	1.0/ для ведения сельскохозяйственного производства	Свердловская обл., МО Верхняя Пышма	Не относится
8.	66:36:3002001:592:ЗУ1	94-101	66:36:3002001:592	1114	Земли населенных пунктов	Земли населенных пунктов	Раздел земельного участка с сохранением исходного в измененных границах	7.1 /Железнодорожный транспорт	Российская Федерация, Свердловская область, г.о. Верхняя Пышма, г. Верхняя Пышма, Березовское лесничество,	Не относится

									Среднеуральское участковое лесничество, Среднеуральский участок, квартал 63, часть выдела 53	
9.*	66:36:3002001:592/чзу1	191-195	66:36:3002001:592	210	Земли населенных пунктов	Земли населенных пунктов	Образование части земельного участка	10.0 – Использование лесов (Строительство, реконструкция, эксплуатация линейных объектов)	Свердловская область, г. Верхняя Пышма	Не относится
10.*	66:41:0000000:1190 /чзу1	1-32	66:41:0000000:1190 (66:41:0001001:38)	6432	Земли населенных пунктов	Земли населенных пунктов	Образование части земельного участка	7.1/ земли под объектами железнодорожного транспорта	Свердловская область, г.Екатеринбург	Не относится
11.*	66:36:0108003:11/чзу1	33-42	66:36:0108003:11	1837	Земли населенных пунктов	Земли населенных пунктов	Образование части земельного участка	9.1/ Охрана природных территорий	обл. Свердловская, ГО Верхняя Пышма, Уралмшевский мехлесхоз Среднеуральского лесничества кв. 63	Не относится
12.*	66:36:0108003:16/чзу1	36-38, 53, 56-59	66:36:0108003:16	1368	Земли населенных пунктов	Земли населенных пунктов	Образование части земельного участка	7.1/ производственная база и ж/д тупик	обл. Свердловская, г. Верхняя Пышма, ул. Обогатителей, дом 10	Не относится
13.*	66:41:0109012:12/чзу1	53-56	66:41:0109012:12	110	Земли населенных пунктов	Земли населенных пунктов	Образование части земельного участка	под объекты промышленности	Свердловская область, город Верхняя Пышма, железнодорожные пути ОАО"Уралэлектромедь"	Не относится
14.	66:36:3002001:758/чзу1	33, 102-106, 94, 100, 101, 107- 109, 34-35	66:36:3002001:758	2622	Земли населенных пунктов	Земли населенных пунктов	Образование участка не требуется	7.1/Железнодорожный транспорт	Свердловская область, г. Верхняя Пышма	Не относится
15.	66:36:3002001:758/чзу2	192, 196-198, 161-162, 199- 201, 193	66:36:3002001:758	487	Земли населенных пунктов	Земли населенных пунктов	Образование участка не требуется	7.1/Железнодорожный транспорт	Свердловская область, г. Верхняя Пышма	Не относится

* - временные земельные участки, где на период строительства объекта. возможно установление сервитута, или краткосрочная аренда

Установление сервитута на период строительства объекта, предусмотрено проектом для обеспечения доступа к строительной площадке (в соответствии со статьей 39.37 Земельного кодекса Российской Федерации, либо статьей 4 Федерального закона от 31.07.2020 № 254-ФЗ «Об особенностях регулирования отдельных отношений в целях реализации приоритетных проектов по модернизации и расширению инфра-структуры и о внесении изменений в отдельные законодательные акты Российской Федерации»).

3. Перечень кадастровых номеров существующих земельных участков (кадастровых кварталов), на которых предполагается установление публичных сервитутов.

Таблица 2. Перечень кадастровых номеров существующих земельных участков (кадастровых кварталов), на которых предполагается установление публичных сервитутов.

№ п. п.	Кадастровый номер земельного участка	Описание местоположения/ адрес земельного участка	Вид права	Правообладатель	Объекты недвижимого имущества, расположенных в пределах земельного участка (кадастровый номер/наименование/адрес□
1	66:36:3002001:592	Свердловская область; г. Верхняя Пышма, квартал 63, часть выдела 53 Среднеуральского участка; Среднеуральского участкового лесничества; Березовского лесничества Свердловской области	Собственность	Российская Федерация	Объекты недвижимого имущества, расположенных в пределах публичного сервитута, отсутствуют
2	66:36:3002001:120	обл. Свердловская, г. Верхняя Пышма	Собственность	Российская Федерация	Объекты недвижимого имущества, расположенных в пределах публичного сервитута, отсутствуют
3	66:36:0108003	обл. Свердловская, г. Верхняя Пышма	-	-	Объекты недвижимого имущества, расположенных в пределах публичного сервитута, отсутствуют

4. Целевое назначение лесов, вид (виды) разрешенного использования лесного участка, количественные и качественные характеристики лесного участка, сведения о нахождении лесного участка в границах особо защитных участков лесов.

Акт № 47

натурного технического обследования лесного участка

г. Березовский
(населенный пункт)

« 09 » декабря 2025 г.
(дата)

ГКУ СО «Березовское лесничество» Министерства природных ресурсов и экологии Свердловской области в лице директора Калгина М.В., и.о. лесничего Среднеуральского участкового лесничества Шмакова В.А., главного специалиста ГКУ СО «Березовское лесничество» Грибова К.Ю. с одной стороны и генерального директора АО «Уральские локомотивы» в лице Спаи О.Х. с другой стороны, провели натурное обследование лесного участка, с целью заключения соглашения по установлению публичного сервитута для строительства, реконструкции, эксплуатации линейных объектов (строительство соединительного пути между путем общего пользования ОАО «РЖД» ст. Шувакиш - ст. Электролитная и железнодорожным путем не общего пользования от станции «Садовая» до ОАО «УЗЖМ» кадастровый номер 66:41:0000000:5361).

При обследовании уточнены данные лесного реестра и установлено:

1. Участок расположен в лесах Березовского лесничества Среднеуральского участкового лесничества Среднеуральского участка в квартале 63 (части выделов 52, 53)

Субъект Российской Федерации Свердловская область

Муниципальный городской округ Верхняя Пышма

2. Подразделение лесов по целевому назначению эксплуатационные леса

3. Категория защитных лесов —

4. Общая площадь участка 0,1114 га,

в том числе:

лесных земель 0,1114 га

из них: покрытых лесной растительностью 0,108 га

не покрытых лесом 0,0034 га

в том числе несомкнувшихся лесных культур - га

нелесных земель - га

из них: пашни - га

сенокосов - га

пастбищ - га

вод - га

прочих земель - га

5. Таксационное описание по результатам обследования:

Наименование лесничества, участкового лесничества, участка (урочища, лесопарка)	№ квартала	№ выдела	Площадь выдела, га	Площадь лесного участка, га	Состав насаждения	Класс Возраста / Возраст, лет	Бонитет	Полнота	Общий запас древесины, куб.м.*
1	2	3	4	5	6	7	8	9	10
<i>Эксплуатационные леса</i>									
Березовское лесничество Среднеуральское участковое лесничество Среднеуральский участок	63	ч.52	0,2	0,0034	Проголина	-	2	-	-
		ч.53	1,0	0,108	10С+Л+Б	4 / 80	1	0,6	43
ВСЕГО				0,1114					43

*по данным сплошного перечеа лесных насаждений в границах отвода

6. Участок не имеет особо защитное значение.

7. Лесохозяйственные особенности участка: в соответствии с данными государственного лесного реестра (материалы лесоустройства 2000 года), с учетом постановления Правительства Свердловской области от 16.12.2013 № 1530-ПП «Об изменении и установлении границ лесопарковой зоны и зеленой зоны в границах Березовского лесничества Свердловской области», лесной участок относится к эксплуатационным лесам.

8. Характеристика насаждений проектируемого лесного участка

Участковое лесничество / урочище (при наличии)	Номер квартала	Номер выдела	Состав насаждения или характеристика лесного участка при отсутствии насаждений	Площадь (га)/ запас древесины при наличии (м ³)	В том числе по группам возраста древостоев (га / м ³)*			
					молодняки	средне-возрастные	приспевающие	спелые и перестойные
1	2	3	4	5	6	7	8	9
Среднеуральское участковое лесничество / Среднеуральский участок	63	ч.52	Проголина	0,0034 / -	-	-	-	-
	63	ч.53	10С+Л+Б	0,108 / 43	-	-	0,108 / 43	-
Итого:				0,1114 / 43	-	-	0,108 / 43	-

*по данным сплошного перечеа лесных насаждений в границах отвода

9. Средние таксационные показатели насаждений проектируемого лесного участка

Целевое назначение лесов	Хозяйство, преобладающая порода	Состав насаждений	Возраст	Бонитет	Полнота	Средний запас древесины (м ³ /га)		
						средневозрастные	приспевающие	спелые и перестойные
1	2	3	4	5	6	7	8	9
Эксплуатационные леса	Хвойное, Сосна	10С+Л+Б	80	1	0,6	-	290	-

10. По данным государственного лесного реестра в квартале 63 (части выделов 52, 53) Среднеуральского участка Среднеуральского участкового лесничества Березовского лесничества – обременений нет.

11. Участок пригоден для заявленных целей.

12. Цели использования: всего 0,1114 га, с целью заключения соглашения по установлению публичного сервитута для строительства, реконструкции, эксплуатации линейных объектов (строительство соединительного пути между путем общего пользования ОАО «РЖД» ст. Шувакиш - ст. Электролитная и железнодорожным путем не общего пользования от станции «Садовая» до ОАО «УЗЖМ» кадастровый номер 66:41:0000000:5361).

13. При составлении Акта замечаний нет, ГКУ СО «Березовское лесничество» **считает возможным** заключение соглашения по установлению публичного сервитута для строительства, реконструкции, эксплуатации линейных объектов (строительство соединительного пути между путем общего пользования ОАО «РЖД» ст. Шувакиш - ст. Электролитная и железнодорожным путем не общего пользования от станции «Садовая» до ОАО «УЗЖМ» кадастровый номер 66:41:0000000:5361), в квартале 63 (части выделов 52, 53) Среднеуральского участка

Среднеуральского участкового лесничества Березовского лесничества Свердловской области, на площади 0,1114 га.

Лица, проводившие обследование:

Калгин М.В.

(Ф.И.О., подпись, печать)

Директор
ГКУ СО «Березовское лесничество»

Шмаков В.А.

(Ф.И.О., подпись)

И.о. лесничего
Среднеуральского участкового лесничества

Грибов К.Ю.

(Ф.И.О., подпись)

Главный специалист
ГКУ СО «Березовское лесничество»

Спан О.Х.

(Ф.И.О., подпись, печать)

Генеральный директор
АО «Уральские локомотивы»

Коловизов Р.

Неотъемлемой частью настоящего Акта является чертеж лесного участка на 1 листе

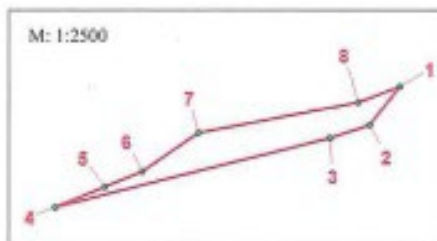
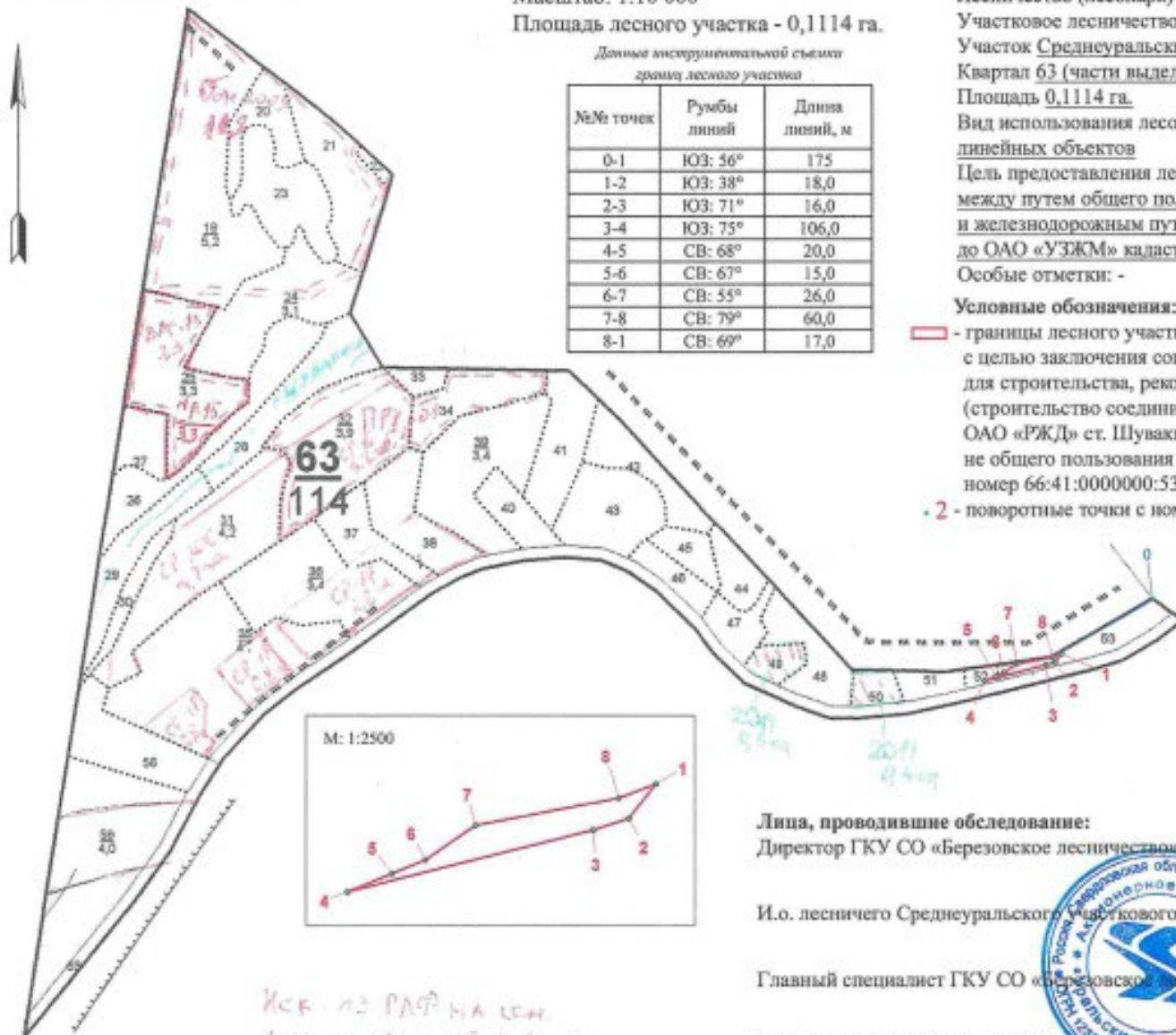
Приложение
к акту натурного технического
обследования лесного участка
от «09» декабря 2025 г. № 47

Чертеж лесного участка (по данным инструментальной съемки границ)

Масштаб: 1:10 000
Площадь лесного участка - 0,1114 га.

Данные инструментальной съемки
границ лесного участка

№№ точек	Румбы линий	Длина линий, м
0-1	ЮЗ: 56°	175
1-2	ЮЗ: 38°	18,0
2-3	ЮЗ: 71°	16,0
3-4	ЮЗ: 75°	106,0
4-5	СВ: 68°	20,0
5-6	СВ: 67°	15,0
6-7	СВ: 55°	26,0
7-8	СВ: 79°	60,0
8-1	СВ: 69°	17,0



Иск. из РАС на кат
Акт от 22.12.2024

Субъект Российской Федерации Свердловская область
Муниципальное образование городской округ Верхняя Пышма
Категория земель земли лесного фонда
Лесничество (лесопарк) Березовское
Участковое лесничество Среднеуральское
Участок Среднеуральский
Квартал 63 (части выделов 52, 53)
Площадь 0,1114 га.

Вид использования лесов для строительства, реконструкции, эксплуатации
линейных объектов

Цель предоставления лесного участка строительство соединительного пути
между путем общего пользования ОАО «РЖД» ст. Шувакиш - ст. Электрولитная
и железнодорожным путем не общего пользования от станции «Садовая»
до ОАО «УЗЖМ» кадастровый номер 66:41:0000000:5361

Особые отметки: -

Условные обозначения:

- границы лесного участка, испрашиваемого АО «Уральские локомотивы», с целью заключения соглашения по установлению публичного сервитута для строительства, реконструкции, эксплуатации линейных объектов (строительство соединительного пути между путем общего пользования ОАО «РЖД» ст. Шувакиш - ст. Электрولитная и железнодорожным путем не общего пользования от станции «Садовая» до ОАО «УЗЖМ» кадастровый номер 66:41:0000000:5361)
- 2 - поворотные точки с номерами

Каталог координат:
(МСК-66, зона 1)

Номера характерных точек	X	Y
1	402694,40	1531130,29
2	402680,07	1531118,92
3	402675,15	1531104,04
4	402649,46	1531001,54
5	402656,89	1531020,49
6	402662,66	1531034,26
7	402677,15	1531055,37
8	402688,50	1531114,62

Лица, проводившие обследование:

Директор ГКУ СО «Березовское лесничество» _____ М.В. Калгин
(ф.и.о., подпись, печать)

И.о. лесничего Среднеуральского участкового лесничества _____ В.А. Шамаков
(ф.и.о., подпись)

Главный специалист ГКУ СО «Березовское лесничество» _____ К.Ю. Грибов
(ф.и.о., подпись)

Генеральный директор АО «Уральские локомотивы» _____ О.Х. Спан
(ф.и.о., подпись, печать)



(Handwritten signatures and stamps of the officials mentioned in the text)

Федеральное Агентство лесного хозяйства
Департамент лесного хозяйства Свердловской области

Лесоустроительное предприятие: Уральский филиал ФГУП «Рослесинфорг»

Таксационное описание

(по состоянию на 01.01.00 года)

С изменениями в соответствии с постановлением Правительства Свердловской области от *16.12.2013* № *1530-17П*
и приказом Рослесхоза от _____ № _____

Лесничество Березовское

Участковое лесничество Среднеуральское

Участок Среднеуральский

Участок СРЕДНЕУРАЛЬСКИЙ

Категория зашитности эксплуатационные леса

Квартал 63

№	Пло- щадь,	Состав. Подрост, по Я длесок покров, поч	Вы- со-	Эле- мент	Воз- ра	Вы- со-	Ди- ам	Кл- с	Гр- ни	Во- те	Тип	Полн- ота	Запас сырораст. леса, дес. МЗ	Кл- с	Запас на выщеле, дес. МЗ	Хозяйственные мероприятия							
1	2	3	4	5	6	7	8	9	10	11	12	13	14	15	16	17	18	19	20	21	22	23	24
46	,7	сеенокос суходольный, среднего качества, заросший 30% береза, урожайность 0,7 т/га, служеб. надел раб. и сл.									СЯГ	0,8	15	12	11	2							расч-ка угодн
47	,8	9С1В	1	11	С	30	11	8	2	1	2	331											прорежив. 3 оч 20%
48	1,4	9С1В+ОС	1	26	С	130	26	32	7	4	2	331	0,7	36	50	45	1						
		подрост: 8С2В (15) 1,5 м, 1,0 тыс. шт/га, благонадежный																					
49	,5	прогалина			С						2	331											сод. ест. возоб
		подрост: 6В4ОС (30) 3,0 м, 2,0 тыс. шт/га, благонадежный подлесок: РК Р редкий																					
50	,4	прогалина единичные деревья			С						2	331											сод. ест. возоб
		6С4В			С	130	24	36						2									1
		подрост: 7В3ОС (5) 3,0 м, 3,0 тыс. шт/га, благонадежный подлесок: ИВК средний																					
51	,5	8С2В	1	25	С	130	25	36	7	4	3	331	0,5	25	13	10	1						
		подлесок: РК Р редкий																					
52	,2	прогалина			С						2	331											
		подрост: 7В3ОС (5) 3,0 м, 2,0 тыс. шт/га, благонадежный подлесок: Р ИВК редкий																					
53	1,0	10С+Л+В	1	24	С	80	24	26	4	3	1	331	0,6	29	29	29	1						

Согласно данным государственного лесного реестра на проектируемом лесном участке отсутствуют особо защитные участки лесов (ОЗУ), особо охраняемые природные территории. (ООПТ), зоны с особыми условиями использования территорий.

Ограничения, установленные Правилами использования лесов для строительства, реконструкции, эксплуатации линейных объектов (Приказ Министерства природных ресурсов и экологии РФ от 10 июля 2020 г. N 434, п.15): не допускается:

- повреждение лесных насаждений, растительного покрова и почв за пределами земель, на которых осуществляется использование лесов, и охранной зоны линейных объектов;
- захламление территорий, прилегающих к землям, на которых осуществляется использование лесов, строительным и бытовым мусором, отходами древесины;
- загрязнение земель, на которых осуществляется использование лесов, и территорий, прилегающих к землям, на которых осуществляется использование лесов, химическими и радиоактивными веществами;
- проезд транспортных средств, механизмов по произвольным, неустановленным маршрутам;
- осуществление деятельности, несовместимой с их целевым назначением и полезными функциями;
- изменение целевого назначения лесных участков, на которых расположены защитные леса, за исключением случаев, предусмотренных федеральными законами.

Перечень координат характерных точек образуемых земельных участков представлен в таблице №3. Координаты представлены в системе координат, используемой в государственном кадастровом учёте для района проектирования (Система координат – МСК №66 зона №1). Расположение образуемых земельных участков, характерных точек их границ представлены в графической части основной части проекта межевания территории («Чертеж межевания территории»).

Таблица 3. Ведомость координат характерных точек.

Номер точки	X	Y
66:36:3002001:120:3У1		
1	403242.95	1531390.91
2	403245.22	1531361.94
3	403266.49	1531365.38
4	403283.25	1531367.32
5	403300.11	1531367.75
6	403316.94	1531366.65
7	403333.61	1531364.03
8	403349.48	1531358.30
9	403364.05	1531353.26

10	403378.16	1531347.03
11	403386.70	1531342.54
12	403398.71	1531333.50
13	403410.85	1531324.61
14	403422.22	1531314.76
15	403432.75	1531304.01
16	403440.01	1531295.96
17	403450.89	1531284.61
18	403455.87	1531288.20
19	403453.11	1531292.00
20	403439.87	1531308.39

21	403432.82	1531318.53
22	403424.34	1531329.75
23	403416.09	1531341.18
24	403405.51	1531355.57
25	403399.38	1531363.68
26	403391.11	1531374.16
27	403375.05	1531381.26
28	403358.11	1531387.11
29	403340.47	1531390.25
30	403322.89	1531393.19
31	403305.14	1531394.66
32	403290.79	1531394.08
1	403242.95	1531390.91
Площадь:		5482 кв.м.
66:36:3002001:120/чзУ1*		
123	403391.06	1531374.18
124	403384.84	1531382.16
125	403374.85	1531386.24
126	403357.19	1531391.57
127	403336.51	1531396.62
128	403310.80	1531398.72
129	403283.97	1531399.19
130	403262.61	1531395.40
131	403246.35	1531392.53
132	403242.94	1531390.92
133	403290.79	1531394.08
134	403305.14	1531394.66
135	403322.89	1531393.19
136	403340.47	1531390.25
137	403358.11	1531387.11
138	403375.05	1531381.26
123	403391.06	1531374.18
89	403493.58	1531235.56
90	403464.25	1531276.15
91	403455.87	1531288.20
92	403450.89	1531284.61
93	403440.01	1531295.96
94	403432.75	1531304.01
95	403422.22	1531314.76
96	403410.85	1531324.61
97	403398.71	1531333.50

98	403386.70	1531342.54
99	403378.16	1531347.03
100	403364.05	1531353.26
101	403349.48	1531358.30
102	403333.61	1531364.03
103	403316.94	1531366.65
104	403300.11	1531367.75
105	403283.25	1531367.32
106	403266.49	1531365.38
107	403245.22	1531361.94
108	403245.55	1531357.74
109	403264.36	1531360.69
110	403286.51	1531363.12
111	403306.22	1531362.91
112	403318.57	1531361.67
113	403337.30	1531357.90
114	403360.95	1531349.80
115	403386.66	1531336.49
116	403398.23	1531328.64
117	403412.86	1531317.39
118	403433.18	1531298.57
119	403453.75	1531278.25
120	403469.61	1531255.55
121	403460.92	1531249.46
122	403478.09	1531224.75
89	403493.58	1531235.56
Площадь:		2464 кв.м.
66:36:3002001:254:3У1		
33	402750.52	1531158.98
34	402738.54	1531144.00
35	402729.59	1531104.61
36	402747.11	1531113.92
37	402775.67	1531124.53
38	402811.08	1531131.99
39	402857.61	1531135.46
40	402890.24	1531140.33
41	402923.26	1531151.03
42	402947.26	1531162.61
43	402972.40	1531179.02
44	402989.24	1531193.79
45	403005.74	1531211.24
46	403018.19	1531232.26

47	403037.97	1531263.58
48	403044.30	1531273.05
49	403053.39	1531285.69
50	403063.95	1531297.14
51	403075.43	1531307.68
52	403087.26	1531317.91
53	403100.39	1531326.43
54	403114.18	1531333.84
55	403128.27	1531340.78
56	403143.16	1531345.81
57	403168.10	1531349.44
2	403245.22	1531361.94
58	403242.94	1531390.92
58	403242.94	1531390.92
59	403203.02	1531383.85
60	403179.60	1531379.71
61	403172.10	1531378.38
62	403153.25	1531374.94
63	403123.00	1531369.42
64	403104.93	1531362.12
65	403101.22	1531360.59
66	403085.25	1531352.02
67	403070.05	1531342.14
68	403055.72	1531331.04
69	403049.37	1531321.91
70	403037.83	1531307.15
71	403026.05	1531292.86
72	403015.55	1531277.60
73	402997.16	1531248.33
74	402978.27	1531232.55
75	402971.70	1531224.00
76	402961.74	1531214.60
77	402947.65	1531202.69
78	402942.35	1531199.31
79	402932.08	1531192.75
80	402918.35	1531185.82
81	402915.59	1531184.43
82	402898.35	1531177.83
83	402879.29	1531172.76
84	402876.58	1531167.35
85	402867.04	1531163.93
86	402852.62	1531168.31

87	402835.03	1531168.64
88	402813.84	1531170.58
89	402799.62	1531169.89
90	402792.12	1531169.02
91	402785.49	1531168.26
92	402772.93	1531165.91
93	402771.49	1531165.65
33	402750.52	1531158.98
Площадь:		18731 кв.м.
66:36:3002001:254/чзy1*		
107	403245.22	1531361.94
139	403168.10	1531349.44
140	403143.16	1531345.81
141	403128.27	1531340.78
142	403114.18	1531333.84
143	403100.39	1531326.43
144	403087.26	1531317.91
145	403075.43	1531307.68
146	403063.95	1531297.14
147	403053.39	1531285.69
148	403044.30	1531273.05
149	403037.97	1531263.58
150	403018.19	1531232.26
151	403005.74	1531211.24
152	402989.24	1531193.79
153	402972.40	1531179.02
154	402947.26	1531162.61
155	402923.26	1531151.03
156	402890.24	1531140.33
157	402857.61	1531135.46
158	402811.08	1531131.99
159	402775.67	1531124.53
160	402747.11	1531113.92
161	402729.59	1531104.61
162	402727.49	1531095.37
163	402750.65	1531109.88
164	402776.74	1531120.40
165	402811.90	1531128.50
166	402857.89	1531132.09
167	402890.84	1531137.26
168	402924.40	1531147.76
169	402949.28	1531159.65

170	402974.56	1531175.91
171	402992.02	1531191.07
172	403009.22	1531208.91
173	403021.96	1531229.38
174	403050.92	1531275.90
175	403070.58	1531298.65
176	403083.77	1531310.43
177	403093.76	1531317.86
178	403110.43	1531328.30
179	403129.61	1531337.09
180	403138.41	1531340.27
181	403160.77	1531345.40
182	403186.73	1531348.61
183	403218.03	1531353.41
108	403245.55	1531357.74
107	403245.22	1531361.94
184	403055.72	1531331.04
185	403042.46	1531315.55
186	403033.43	1531306.42
187	403015.55	1531277.60
188	403026.05	1531292.86
189	403037.83	1531307.15
190	403049.37	1531321.91
184	403055.72	1531331.04
Площадь:		2461 кв.м.
66:36:3002001:592:3У1		
94	402694.40	1531130.29
95	402680.07	1531118.92
96	402675.15	1531104.04
97	402649.46	1531001.54
98	402656.89	1531020.49
99	402662.66	1531034.26
100	402677.15	1531055.37
101	402688.50	1531114.62
94	402694.40	1531130.29
Площадь:		1114 кв.м.
66:36:3002001:592/чзУ1*		
191	402649.46	1531001.54
192	402674.74	1531042.80
193	402677.15	1531055.37
194	402662.66	1531034.26

195	402656.89	1531020.49
191	402649.46	1531001.54
Площадь:		210 кв.м.
66:41:0000000:1190/чзУ1*		
1	402627.79	1530914.06
2	402630.07	1530923.28
3	402645.24	1530984.71
4	402660.19	1531044.36
5	402675.15	1531104.04
6	402680.05	1531118.85
7	402678.33	1531117.48
8	402687.80	1531153.02
9	402702.07	1531196.03
10	402711.79	1531214.61
11	402726.04	1531238.41
12	402758.11	1531277.05
13	402784.86	1531312.28
14	402823.34	1531367.49
15	402836.82	1531394.54
16	402850.08	1531427.16
17	402860.93	1531461.60
18	402851.89	1531466.21
19	402840.66	1531430.55
20	402827.70	1531398.66
21	402814.72	1531372.60
22	402776.77	1531318.17
23	402750.27	1531283.27
24	402717.85	1531244.21
25	402703.06	1531219.50
26	402692.84	1531199.95
27	402678.21	1531155.88
28	402660.76	1531090.40
29	402654.03	1531067.01
30	402647.19	1531027.03
31	402635.14	1530996.96
32	402613.20	1530917.65
1	402627.79	1530914.06
Площадь:		6432 кв.м.
66:36:0108003:11/чзУ1*		
33	402886.49	1531535.39
34	402901.88	1531579.69
35	402920.41	1531633.07

36	402946.67	1531708.30
37	402943.61	1531709.37
38	402937.23	1531711.59
39	402910.97	1531636.36
40	402892.44	1531582.97
41	402876.74	1531538.78
42	402885.56	1531535.78
33	402886.49	1531535.39
Площадь:		1837 кв.м.
66:41:0109012:12 /чзу1*		
53	402984.08	1531846.12
54	402980.44	1531854.55
55	402974.26	1531840.34
56	402978.57	1531830.90
53	402984.08	1531846.12
Площадь:		110 кв.м.
66:36:0108003:16/чзу1*		
53	402984.08	1531846.12
56	402978.57	1531830.90
57	402962.75	1531786.08
38	402937.23	1531711.59
37	402943.61	1531709.37
36	402946.67	1531708.30

58	402972.20	1531782.78
59	402989.62	1531832.16
53	402984.08	1531846.12
Площадь:		1368 кв.м.
66:36:0108003:3У1*		
17	402860.93	1531461.60
83	402861.39	1531463.07
33	402886.49	1531535.39
42	402885.56	1531535.78
41	402876.74	1531538.78
84	402851.89	1531466.22
17	402860.93	1531461.60
85	402879.29	1531172.76
86	402852.62	1531168.31
87	402867.04	1531163.93
88	402876.58	1531167.35
85	402879.29	1531172.76
Площадь:		899 кв.м.

* - временные земельные участки, где на период строительства объекта. возможно установление сервитута, или краткосрочная аренда

5. Сведения об отнесении (не отнесении) образуемых земельных участков к территории общего пользования.

Проектом межевания территории по объекту: «Строительство соединительного пути между путем необщего пользования ОАО "РЖД" ст. Шувакиш - ст. Электролитная и железнодорожным путем необщего пользования от станции "Садовая" до ОАО "УЗЖМ" кадастровый номер 66:41:0000000:5361», не предусмотрено образование земельных участков, которые будут отнесены к территории общего пользования.

6. Перечень и сведения о площади образуемых земельных участков, в отношении которых предполагаются их резервирование и (или) изъятие для государственных или муниципальных нужд.

Земельные участки, подлежащие изъятию для государственных нужд в соответствии с проектом межевания территории по объекту: «Строительство соединительного пути между путем необщего пользования ОАО "РЖД" ст. Шувакиш - ст. Электролитная и железнодорожным путем

необщего пользования от станции "Садовая" до ОАО "УЗЖМ" кадастровый номер 66:41:0000000:5361», отсутствуют.

7. Сведения об отнесении образуемых земельных участков к определенной категории земель (в том числе в случае, если земельный участок в связи с размещением линейного объекта подлежит отнесению к определенной категории земель в силу закона без необходимости принятия решения о переводе земельного участка из состава земель этой категории в другую) или сведения о необходимости перевода земельного участка из состава земель одной категории в другую.

Проектом межевания территории по объекту: «Строительство соединительного пути между путем необщего пользования ОАО "РЖД" ст. Шувакиш - ст. Электролитная и железнодорожным путем необщего пользования от станции "Садовая" до ОАО "УЗЖМ" кадастровый номер 66:41:0000000:5361», предусмотрено образование земельных участков из земель государственной или муниципальной собственности, из состава из земельных участков с кадастровыми номерами: 66:36:3002001:120, 66:36:3002001:254, 66:36:3002001:592, 66:41:0000000:1190 (66:41:0001001:38), 66:36:0108003:11, 66:36:0108003:16, 66:41:0109012:12.

Сведения об отнесении образуемых земельных участков к определенной категории земель представлены в таблице № 4.

Таблица 4. Сведения об отнесении образуемых земельных участков к определенной категории земель

N п/п	Условный номер образуемого земельного участка	Испрашиваемая площадь, кв. м	Категория земель устанавливаемая
1	66:36:3002001:120:ЗУ1	5482	Земли населенных пунктов
2	66:36:3002001:254:ЗУ1	18731	Земли населенных пунктов
3	66:36:3002001:592:ЗУ1	1114	Земли населенных пунктов
4	66:36:3002001:758	20000	Земли населенных пунктов

Проектом предусматривается также изменение вида разрешенного использования для участков, отводимых в постоянное пользование на период эксплуатации объекта для земельного участка с кадастровым номером 66:36:3002001:758, принадлежащего на праве собственности АО «Уральские локомотивы».

Для образуемого земельного участка 66:36:3002001:120:ЗУ1, в соответствии с Федеральным законом от 21.12.2004 N 172-ФЗ «О переводе земель или земельных участков из одной категории в другую», требуется перевод земель, так как он расположен в границах земель запаса.

8. Вид разрешенного использования образуемых земельных участков в соответствии с проектом планировки территории.

Вид разрешенного использования образуемых земельных участков 66:36:3002001:120:ЗУ1, 66:36:3002001:254:ЗУ1, 66:36:3002001:592:ЗУ1, предназначенных для размещения линейных объектов и объектов капитального строительства, проектируемых в составе линейного объекта, а также существующих земельных участков, занятых линейными объектами и объектами капитального строительства, входящими в состав линейных объектов, в соответствии с проектом планировки территории: 7.1 – Железнодорожный транспорт (Приказ Федеральной службы государственной регистрации, кадастра и картографии от 10 ноября 2020 г. № П/0412 "Об утверждении классификатора видов разрешенного использования земельных участков").

Вид разрешенного использования земельного участка с кадастровым номером 66:36:3002001:758, принадлежащего на праве собственности АО «Уральские локомотивы», установить в соответствии с проектом планировки территории: 7.1 – Железнодорожный транспорт (Приказ Федеральной службы государственной регистрации, кадастра и картографии от 10 ноября 2020 г. № П/0412 "Об утверждении классификатора видов разрешенного использования земельных участков").

Вид разрешенного использования образуемого земельного участка 66:36:3002001:592/чзу1 предназначенного для краткосрочной аренды на период строительства объекта: 10.0 – Использование лесов (Строительство, реконструкция, эксплуатация линейных объектов).

Виды разрешенного использования территории, для остальных земельных участков используемых при строительстве объекта, остается без изменений, как у исходных земельных участков.